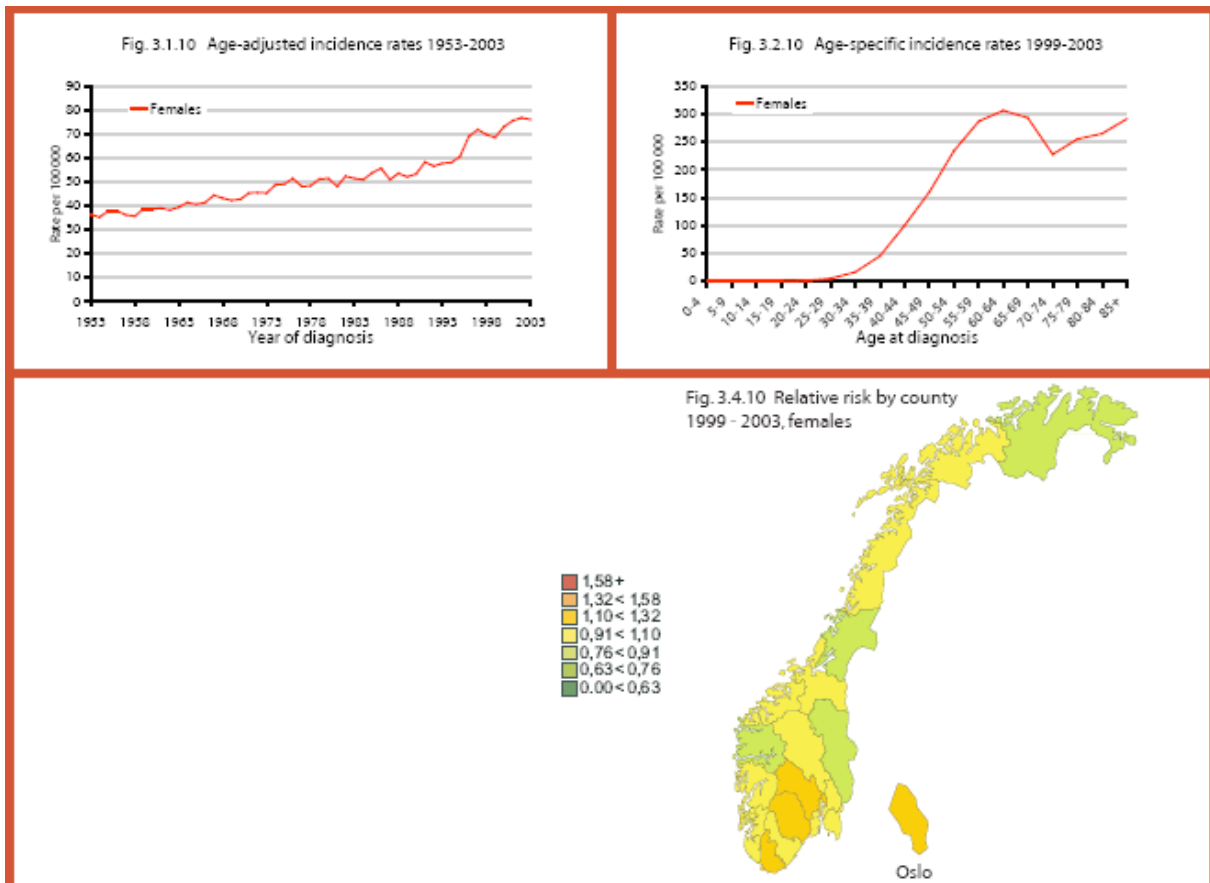


4. Forekomst av og overlevelse ved brystkreft¹

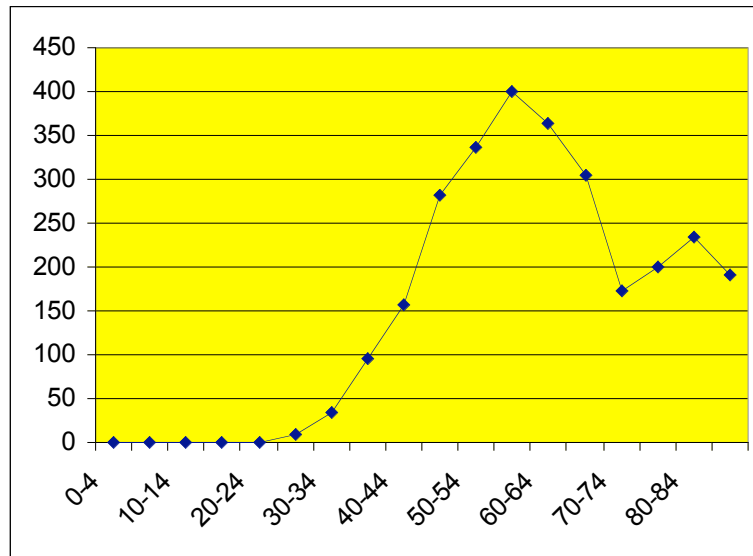
Brystkreft er den klart hyppigste kreftformen hos kvinner, og utgjør omlag 23 % av alle krefttilfeller hos kvinner. Hver 10-11 kvinne vil utvikle brystkreft. I 2005 fikk 2780 kvinner denne diagnosen. Til sammenligning rammet sykdommen 1235 kvinner i 1970. Den aldersjusterte insidensraten har økt fra 37.3 per 100 000 i perioden 1956-60 til 75.7 i 2005 hvilket er mer enn en fordobling.

Brystkreft rammer først og fremst kvinner over 50 år. Kun 5,6 % (140) av nye tilfeller inntraff hos kvinner under 40 år i 2004. Brystkreft utgjør 40 % av all cancer hos kvinner i alderen 30 – 54 år. Den høyeste aldersjusterte insidensraten for brystkreft for årene 2001 – 2005 er i Buskerud med 89.8 per 100 000. Lavest ligger Finnmark med 61.4 per 100 000.



Antall brystkrefttilfeller i Norge 2005

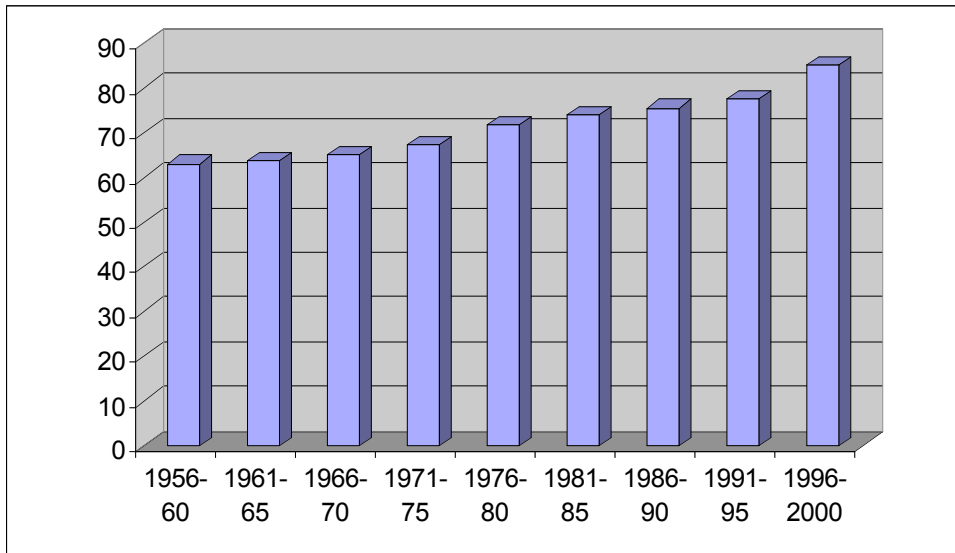
Alder	Antall
0-4	0
5-9	0
10-14	0
15-19	0
20-24	1
25-29	9
30-34	34
35-39	96
40-44	157
45-49	281
50-54	337
55-59	400
60-64	364
65-69	305
70-74	172
75-79	200
80-84	234
85+	190
Totalt	2780



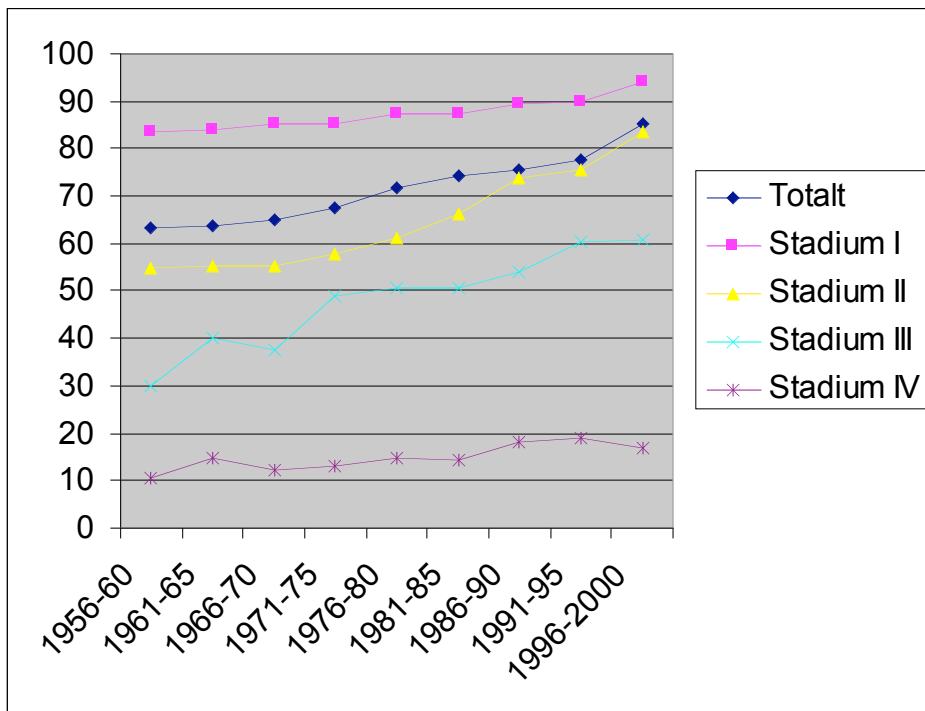
Overlevelse

I 2004 døde 694 kvinner og 3 menn av brystkreft i Norge². 423 av disse var over 65 år. Dødeligheten per 100 000 var i 2004 30.0³. Brystkreft er den viktigste årsak til tapte leveår hos kvinner opp til 65 år og rangerer således foran både hjerte/kar sykdommer og ulykker. Ved utgangen av 2005 var det i Norge 31548 kvinner med diagnosen brystkreft. Prognosen ved brystkreft er sterkt avhengig av stadium. Fem års relativ overlevelse hvor sykdommen er begrenset til brystet, er 94.1 %, mot 16.9 % hvis det foreligger fjernspredning på diagnosetidspunktet. Det er kjent at brystkreftpasienter har en klar overdødelighet i mer enn 20 år etter at diagnosen er stillet.

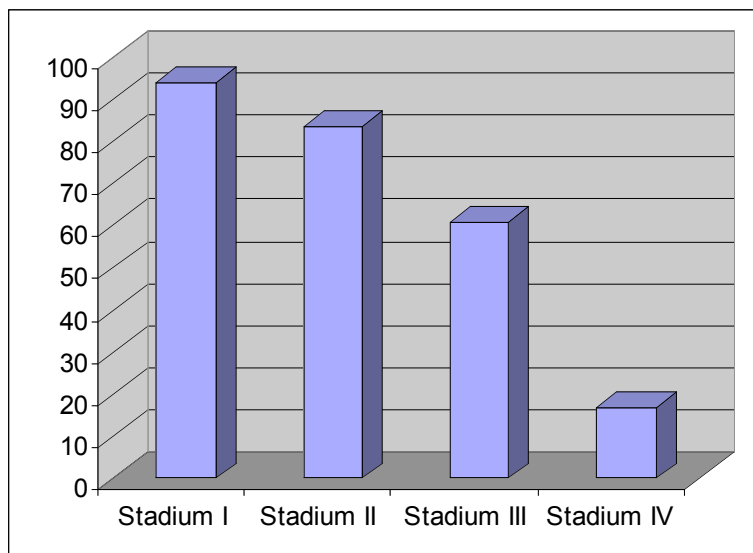
Endringer i 5-års overlevelse i tiden 1956 – 2000 (alle stadier)



5 års overlevelse etter stadium



5 års overlevelse 1996 - 2000



¹ Cancer in Norway 2005, Cancer Registry of Norway, Institute of Population-based Cancer Research

² Statistisk sentralbyrå. Dødsfall etter kjønn, alder og underliggende dødsårsak. Hele landet. 2004

³ Statistisk sentralbyrå. Dødelighet etter kjønn, alder og underliggende dødsårsak. Hele landet. 2004.

Per 100 000 innbyggere